

消防力の現勢



消防長査閲「部隊点検」

広域消防の沿革

年 月	記 事	所 属
S 47年 6 月	下北地域広域行政事務組合設立により広域消防発足 職員数 6 4 名 (定数 1 2 3 名) 消防用無線局固定局及び基地局開局	む つ 消 防 署
7 月	職員数 9 6 名 消防ポンプ自動車配備 水槽付消防ポンプ自動車配備	東通南消防分署 川内消防分署
8 月	職員数 1 0 1 名	
9 月	職員数 1 0 3 名 屈折梯子付消防ポンプ自動車配備 消防庁舎新築竣工	む つ 消 防 署 東通南消防分署
10 月	消防用無線局固定局及び基地局開局 " " " " " " " "	大 畑 消 防 署 川内消防分署 大間消防分署 東通南消防分署 風間浦消防分署
12 月	消防用無線局指令台配備	消 防 本 部
48年 3 月	救急自動車配備(日本自動車工業会寄贈) 救急業務開始	大 畑 消 防 署
4 月	職員数 1 1 6 名 救急自動車配備 救急業務開始	大 間 消 防 分 署
6 月	職員数 1 1 8 名 (定数 1 2 4 名)	
7 月	職員数 1 2 2 名 消防指令車配備 消防ポンプ自動車配備	消 防 本 部 東通北消防分署
8 月	消防庁舎新築竣工 救急自動車更新(青森県共済農業協同組合連合会寄贈)	東通北消防分署 む つ 消 防 署
9 月	救急自動車配備(日本消防協会寄贈) 救急業務開始 水槽付消防ポンプ自動車配備	川内消防分署 風間浦消防分署
10 月	消防庁舎新築竣工	風間浦消防分署
12 月	水槽付消防ポンプ自動車配備	脇野沢消防分署
49年 2 月	消防用無線局固定局及び基地局開局 " "	東通北消防分署 脇野沢消防分署
4 月	職員数 1 2 3 名 (定数 1 2 8 名)	
5 月	消防広報車配備	む つ 消 防 署
6 月	職員数 1 2 6 名	
7 月	職員数 1 2 8 名 消防庁舎新築竣工	脇野沢消防分署
8 月	水槽付消防ポンプ自動車配備	佐井消防分署

年 月	記 事	所 属
S49年 9月	職員数 1 2 9 名 (定数 1 3 0 名)	
10月	救急自動車配備 救急業務開始	大湊消防分署
12月	消防用無線局固定局及び基地局開局	佐井消防分署
50年 4月	職員数 1 3 0 名	
9月	水槽付消防ポンプ自動車配備	大間消防分署
51年 8月	水槽付消防ポンプ自動車配備(日本損害保険協会寄贈)	大湊消防分署
52年 3月	消防広報車配備(脇野沢村漁業協同組合寄贈)	脇野沢消防分署
5月	消防庁舎新築竣工	大間消防分署
10月	救急自動車配備(青森県共済農業協同組合連合会寄贈) 救急業務開始	佐井消防分署
53年 1月	職員数 1 3 2 名	
3月	消防広報車更新	脇野沢消防分署
4月	職員数 1 3 4 名 (定数 1 3 6 名)	
5月	職員数 1 3 6 名	
8月	職員数 1 3 7 名 (定数 1 3 7 名) 消防指令車更新	消 防 本 部
10月	消防ポンプ自動車配備 水槽付消防ポンプ自動車配備	大間消防分署 東通南消防分署
11月	水槽付消防ポンプ自動車配備 化学消防ポンプ自動車配備	む つ 消 防 署 大 畑 消 防 署
54年 4月	職員数 1 3 9 名 (定数 1 4 0 名)	
9月	職員数 1 4 0 名 救急自動車配備(青森県共済農業協同組合連合会寄贈) 救急業務開始	脇野沢消防分署
11月	小型動力ポンプ付水槽自動車配備 水槽付消防ポンプ自動車配備	む つ 消 防 署 東通北消防分署
55年 1月	職員数 1 4 2 名 (定数 1 4 2 名)	
4月	消防本部係制から課制に移行 職員数 1 4 8 名 (定数 1 4 9 名) 消防広報車配備	む つ 消 防 署
5月	職員数 1 4 9 名 消防広報車更新 査察指導車配備	消 防 本 部 む つ 消 防 署
56年 1月	救急自動車配備(日本自動車工業会寄贈) 救急業務開始	東通北消防分署
57年 4月	職員数 1 5 3 名 (定数 1 5 4 名) 消防広報車配備	大湊消防分署
5月	職員数 1 5 4 名	
8月	職員数 1 5 5 名 (定数 1 5 5 名)	
58年 4月	職員数 1 5 6 名 (定数 1 5 7 名)	

年 月	記 事	所 属
S58年 4月	消防広報車配備	大畑消防署
6月	救急自動車更新	川内消防分署
9月	救急自動車更新	むつ消防署
11月	救急自動車更新	大間消防分署
59年 3月	救急自動車更新(日本損害保険協会寄贈)	大湊消防分署
	救急自動車配備(青森県共済農業協同組合連合会寄贈)	東通南消防分署
	救急業務開始	
4月	職員数158名(定数159名)	
5月	消防広報車配備	大間消防分署
9月	救急自動車更新(日本消防協会寄贈)	大畑消防署
10月	30メートル級梯子付消防ポンプ自動車配備	むつ消防署
12月	小型動力ポンプ付水槽自動車配備	川内消防分署
60年10月	水槽付消防ポンプ自動車更新	脇野沢消防分署
12月	広報車配備(日本防火協会寄贈)	消防本部
61年 4月	職員数159名(定数160名)	
5月	消防広報車更新(もうたりクラブ寄贈)	むつ消防署
	消防広報車配備(東通村寄贈)	東通北消防分署
7月	消防テレホンサービス開始	むつ消防署
11月	水槽付消防ポンプ自動車配備	風間浦消防分署
62年 3月	消防広報車配備(大畑町寄贈)	大畑消防署
	救急自動車更新(青森県共済農業協同組合連合会寄贈)	佐井消防分署
4月	職員数160名	
	消防テレホンサービス開始	大畑消防署
7月	青森県救急医療情報装置設置	消防本部
9月	水槽付消防ポンプ自動車更新(日本損害保険協会寄贈)	佐井消防分署
63年 5月	消防広報車更新	脇野沢消防分署
7月	消防指令車更新	消防本部
H元年 4月	職員数164名(定数165名)	
9月	職員数165名	
12月	救急自動車更新(青森テレビ寄贈)	大湊消防分署
2年 3月	救急自動車更新(青森県共済農業協同組合連合会寄贈)	東通北消防分署
4月	職員数169名(定数170名)	
6月	消防広報車配備	東通南消防分署
7月	消防広報車更新	大湊消防分署
8月	救助工作車配備(兼松通商寄贈)	むつ消防署
3年 1月	救急自動車更新(安田生命寄贈)	脇野沢消防分署
	救急自動車(予備車)配備	消防本部
3月	消防広報車更新	東通北消防分署
4月	職員数173名(定数174名)	

年 月	記 事	所 属
H 3 年 5 月	消防広報車更新	消 防 本 部
6 月	消防広報車更新	む つ 消 防 署
9 月	消防ポンプ自動車更新	東通南消防分署
10 月	救急自動車更新(日本消防協会寄贈)	大間消防分署
4 年 3 月	消防広報車更新	大間消防分署
4 月	職員数 1 9 7 名 (定数 1 9 7 名)	
11 月	水槽付消防ポンプ自動車更新 消防ポンプ自動車更新	大間消防分署 東通北消防分署
5 年 4 月	職員数 2 1 2 名 (定数 2 1 2 名)	
5 月	消防広報車更新(もうたりクラブ寄贈)	む つ 消 防 署
6 年 3 月	高規格救急自動車配備	む つ 消 防 署
4 月	職員数 2 2 3 名 (定数 2 2 3 名)	
8 月	救急自動車更新(日本消防協会寄贈)	川内消防分署
10 月	消防広報車更新(全労済大畑地区共済会寄贈)	大畑消防署
12 月	化学消防ポンプ自動車配備	大間消防分署
7 年 1 月	救急業務開始(予備車使用)	風間浦消防分署
3 月	救急自動車配備(青森県共済農業協同組合連合会寄贈)	風間浦消防分署
4 月	職員数 2 3 2 名 (定数 2 3 2 名) 大間消防分署から大間消防署に昇格	
12 月	水槽付消防ポンプ自動車配備 水槽付消防ポンプ自動車更新	大畑消防署 川内消防分署
8 年 4 月	職員数 2 3 9 名 (定数 2 3 9 名)	
7 月	高規格救急自動車配備(東通村から借上)	東通南消防分署
8 月	消防指令車配備	大畑消防署
12 月	小型動力ポンプ付水槽自動車配備 水槽付消防ポンプ自動車更新	大湊消防分署 東通南消防分署
9 年 4 月	職員数 2 5 2 名 (定数 2 5 3 名)	
7 月	職員数 2 5 1 名	
9 月	水槽付消防ポンプ自動車更新(日本損害保険協会寄贈)	大湊消防分署
10 月	職員数 2 4 9 名	
11 月	水槽付消防ポンプ自動車更新 高規格救急自動車配備	東通北消防分署 大畑消防署
10 年 3 月	職員数 2 4 8 名	
4 月	職員数 2 5 3 名 (定数 2 5 7 名) 大湊消防分署から大湊消防署に昇格	
10 月	職員数 2 5 2 名	
12 月	高規格救急自動車配備	大間消防署
11 年 1 月	職員数 2 5 1 名	
2 月	水槽付消防ポンプ自動車更新	む つ 消 防 署
3 月	高規格救急自動車配備	佐井消防分署

年 月	記 事	所 属
H11年 3月	消防本部・むつ消防署合同庁舎新築竣工、指令台Ⅱ型配備	消防本部・むつ消防署
4月	職員数257名（定数260名）	
6月	消防指令車配備	大湊消防署
7月	職員数256名	
9月	職員数255名	
10月	職員数254名	
11月	職員数253名	
12年 3月	高規格救急自動車配備（東通村から借上）	東通北消防分署
4月	職員数257名（定数262名） 職員数256名	
5月	消防広報車更新（もうたりクラブ寄贈）	むつ消防署
6月	消防広報車更新	脇野沢消防分署
	消防指令車更新	大間消防署
	消防指令車更新	消防本部
8月	高規格救急自動車配備	大湊消防署
13年 4月	職員数258名（定数261名）	
5月	消防広報車更新	消防本部
9月	職員数257名	
11月	職員数258名	
14年 1月	職員数257名	
	救急普及啓発広報車配備（救急振興財団寄贈）	消防本部
4月	職員数259名	
5月	広域消防発足30周年消防職員査閲式実施	
15年 2月	小型動力ポンプ付水槽自動車更新	川内消防分署
3月	小型動力ポンプ付水槽自動車更新	むつ消防署
7月	職員数257名	
10月	職員数258名	
11月	高規格救急自動車配備	川内消防分署
16年 2月	職員数257名	
3月	原子力防災用広報車配備（青森県から借上）	東通南消防分署
4月	職員数263名（定数267名）	
5月	職員数262名	
12月	高規格救急自動車配備	脇野沢消防分署
17年 1月	職員数261名	
4月	職員数267名（定数267名） 東通北・南消防分署統合、東通消防署新設（オフサイトセンター併設）	
5月	職員数266名	
10月	職員数265名	
12月	エアーテント配備	消防本部
	高規格救急自動車更新	むつ消防署
18年 3月	高規格救急自動車配備	風間浦消防分署
4月	職員数267名（定数269名）	
8月	消火・通報訓練指導車配備（財団法人日本宝くじ協会寄贈）	消防本部
19年 4月	職員数270名（定数274名） 消防広報車更新（もうたりクラブ寄贈）	むつ消防署

年 月	記 事	所 属
H20年 3月	原子力防災用広報車配備	消 防 本 部
	水槽付消防ポンプ自動車更新	脇野沢消防分署
4月	職員数270名（定数274名）	
H21年 3月	消防庁舎新築竣工	佐井消防分署
4月	職員数271名（定数274名）	
8月	広報車更新	むつ消防署
11月	広報車配備	川内消防分署
22年 2月	資機材搬送車更新	大湊消防署
3月	小型動力ポンプ付水槽自動車配備（東通村から借上）	東通消防署
	高規格救急自動車更新（東通村から借上）	東通消防署
4月	職員数274名（定数274名）	
9月	消防庁舎新築竣工	大畑消防署
23年 4月	職員数273名（定数274名）	
11月	広報車更新	消 防 本 部
12月	高規格救急自動車更新（全国共済農業協同組合連合会青森県支部寄贈）	大畑消防署
24年 1月	人員搬送車配備	むつ消防署
4月	職員数274名（定数274名）	
10月	広域消防発足40周年消防職員査閲式実施	
11月	高規格救急自動車更新	大湊消防署
12月	高規格救急自動車更新	大間消防署
25年 2月	人員搬送車配備（消防庁から無償配備）	消 防 本 部
3月	消防広報車更新（もうたりクラブ寄贈）	むつ消防署
	水槽付消防ポンプ自動車更新	大間消防署
4月	職員数275名（定数290名）	
	高機能消防指令センター開設	消 防 本 部
8月	資機材搬送車配備（東通村から借上）	東通消防署
10月	消防指令車更新	大間消防署
12月	資機材搬送車更新	脇野沢消防分署
	消防指令車更新	大湊消防署
26年 4月	広報車更新（東通村から借上）	東通消防署
	職員数279名（定数290名）	
12月	高規格救急自動車更新	佐井消防分署
27年 2月	救助工作車更新	むつ消防署
3月	水槽付消防ポンプ自動車更新	佐井消防分署
	消防救急デジタル無線整備・運用開始	消 防 本 部
4月	職員数282名（定数290名）	
11月	高規格救急自動車更新	川内消防分署
28年 3月	水槽付消防ポンプ自動車更新	大畑消防署
4月	職員数285名（定数290名）	
29年 4月	職員数283名（定数290名）	
9月	高規格救急自動車更新	むつ消防署

年 月	記 事	所 属
29年 9月	消防指令車更新	消 防 本 部
30年 2月	広報車更新	脇野沢消防分署
3月	消防ポンプ付水槽車更新	大 畑 消 防 署
4月	職員数 285名 (定数 290名)	
11月	高規格救急自動車更新	脇野沢消防分署
31年 2月	高規格救急自動車更新	風間浦消防分署
4月	職員数 278名 (定数 290名)	
R元年12月	消防庁舎新築竣工	大 湊 消 防 署
R2年 4月	職員数 279名 (定数 290名)	
R3年 1月	指令車更新	大 畑 消 防 署
R3年 3月	化学消防ポンプ自動車 (Ⅱ型) 配備	大 湊 消 防 署
R3年 3月	高規格救急自動車更新	東通消防署北分遣所
R3年 4月	職員数 280名 (定数 290名)	
R4年 4月	職員数 279名 (定数 290名)	
R5年 3月	高規格救急自動車更新	大 畑 消 防 署
R5年 4月	職員数 279名 (定数 290名)	

組合構成市町村の面積・人口・世帯数

R5. 4. 1

区 分	面 積	人 口	人 口		世 帯 数	
	R5. 4. 1	R2年国調	R5. 4. 1	R4. 4. 1	R5. 4. 1	R4. 4. 1
む つ 市	km ² 864.20	人 54,122	人 53,731	人 54,364	世帯 28,582	世帯 28,571
大 間 町	52.09	4,718	4,854	4,890	2,500	2,473
東 通 村	295.32	5,956	5,907	6,006	2,828	2,818
風 間 浦 村	69.46	1,633	1,687	1,728	866	875
佐 井 村	135.05	1,788	1,732	1,777	878	886
合 計	1,416.12	68,217	67,911	68,765	35,654	35,623

組合構成市町村の住民に対する組合消防費及び 消防職員等に対する面積・人口・世帯数割合

R5. 4. 1

消防費(常備)		消防職員1人当り			消防ポンプ車1台当り			救急車1台当り		
住民一人 当り(円)	1世帯 当り(円)	面 積 km ²	人 口 人	世帯数 世帯	面 積 km ²	人 口 人	世帯数 世帯	面 積 km ²	人 口 人	世帯数 世帯
55,546	105,800	5.09	244	128	128.73	5,659	2,971	141.61	6,791	3,565

下北地域広域行政事務組合歴代管理者

R5. 4. 24

歴代	氏名	就任年月日	退任年月日	備考
初	河野幸蔵	S47. 6. 1	S48. 10. 19	むつ市長
2	菊池渙治	S48. 10. 20	S52. 10. 19	むつ市長
3	河野幸蔵	S52. 10. 20	S56. 10. 19	むつ市長
4	菊池渙治	S56. 10. 20	S60. 10. 19	むつ市長
5	杉山肅	S60. 10. 20	H19. 5. 31	むつ市長
6	宮下順一郎	H19. 7. 15	H26. 5. 19	むつ市長
7	宮下宗一郎	H26. 6. 29	R5. 3. 3	むつ市長
8	山本知也	R5. 4. 24	在任中	むつ市長

下北地域広域行政事務組合歴代副管理者

R5.4.1

組合発足1		2	3	4	5	6	7	8	9
川内町長	菊池 十一 S47.6.1 }	菊池 繁安 S60.3.17 }							
脇野沢村長	S60.2.20 }	H17.3.13 }	山崎 隆一 H2.7.9 }						
大畑町長	山崎 陸郎 S47.6.1 }	浜田 昭三 S54.5.1 }	H17.3.13 }	木下 千代治 H13.10.17 }					
副 管 理 者	S54.4.30 }	H2.5.22 }	H13.10.16 }	H17.3.13 }					
風間浦村長	佐藤 正太郎 S47.6.1 }	畑中 一 S57.2.24 }	川端 一義 H5.10.17 }	飯田 浩一 H23.4.27 }	富岡 宏 H29.2.19 }				
東通村長	S57.2.23 }	H5.9.5 }	H13.10.16 }	H29.1.4 }	在任 中				
佐井村長	平井 保光 S47.6.1 }	小野 慎一 S62.4.26 }	横浜 力 H15.4.28 }	飯田 浩一 H23.4.27 }	富岡 宏 H29.2.19 }				
大間町長	S62.3.26 }	H15.4.25 }	H23.3.4 }	H29.1.4 }	在任 中				
	川畑 義雄 S47.6.1 }	中村 由蔵 S52.8.15 }	川原田 敬造 S56.8.15 }	越善 靖夫 H9.4.13 }	畑中 稔朗 R2.3.14 }				
	S52.8.14 }	S56.8.14 }	H9.2.24 }	R2.3.13 }	在任 中				
	松谷 清治 S47.6.1 }	石沢 多佳樹 S58.1.16 }	東出 昇 S62.1.16 }	石沢 多佳樹 H3.1.16 }	東出 昇 H7.1.16 }	太田 健一 H13.4.22 }	樋口 秀視 H26.4.23 }	太田 直樹 R4.4.27 }	
	S57.12.3 }	S62.1.15 }	H3.1.15 }	H7.1.15 }	H13.3.31 }	H26.4.21 }	R4.4.26 }	在任 中	
	金沢 幹三 S47.6.1 }	目時 正五郎 S49.9.1 }	柳森 傳次郎 S53.9.1 }	目時 正五郎 S57.9.1 }	柳森 傳次郎 S61.9.1 }	金澤 弘康 H2.9.1 }	浅見 恒吉 H9.1.19 }	金澤 満春 H17.1.19 }	野崎 尚文 R3.1.17 }
	S49.7.21 }	S53.8.31 }	S57.8.31 }	S61.8.31 }	H2.8.31 }	H8.12.22 }	H17.1.18 }	R3.3.16 }	在任 中

川内町、大畑町及び脇野沢村は、平成17年3月14日付でむつ市に編入合併

下北地域広域行政事務組合歴代議会議長

R5. 4. 1

歴代	氏 名	就任年月日	退任年月日	備 考
初	西 口 才 太 郎	S47. 7. 10	S50. 11. 12	
2	中 村 正 雄	S50. 11. 13	S54. 10. 13	
3	西 口 才 太 郎	S54. 12. 25	S58. 10. 15	
4	富 岡 正 雄	S58. 12. 26	S62. 10. 15	
5	小 林 正	S62. 12. 23	H3. 10. 15	
6	川 端 澄 男	H3. 12. 25	H7. 10. 15	
7	馬 場 重 利	H7. 12. 22	H11. 10. 15	
8	鎌 田 眞 嘉	H11. 12. 20	H15. 10. 15	
9	白 井 二 郎	H15. 11. 27	H19. 10. 15	
10	浅 利 竹 二 郎	H19. 11. 26	H23. 10. 15	
11	半 田 義 秋	H23. 11. 28	H27. 10. 15	
12	大 瀧 次 男	H27. 11. 30	R元. 10. 15	
13	岡 崎 健 吾	R元. 12. 19	在任中	

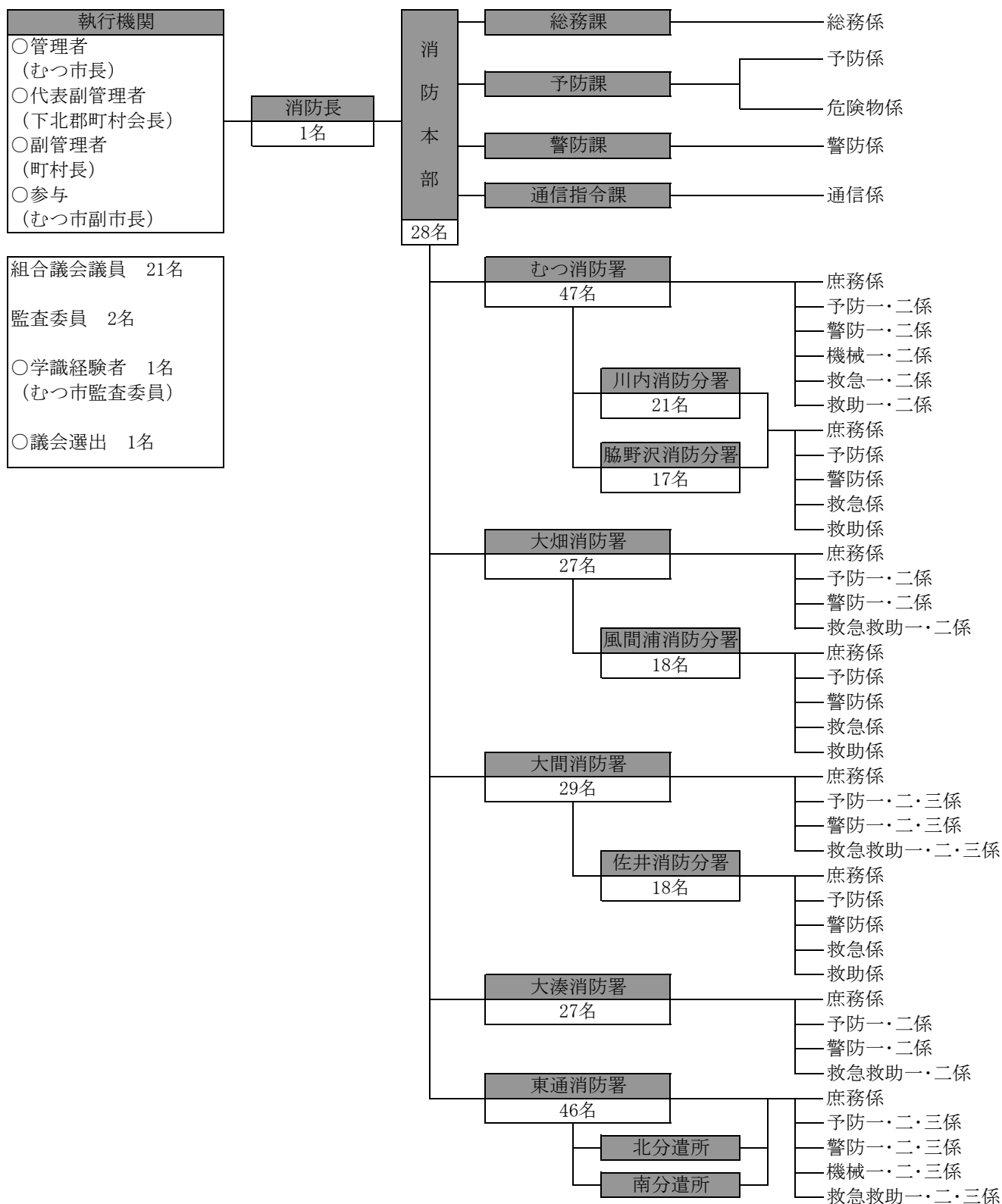
下北地域広域行政事務組合歴代消防長

R5. 4. 1

歴代	氏 名	就任年月日	退任年月日	備 考
初	田 中 敬 司	S47. 6. 1	S47. 8. 31	消防長事務代理
2	羽 根 田 美 津 雄	S47. 9. 1	S56. 10. 19	
3	菊 池 正	S57. 4. 1	S60. 3. 31	自 S56. 10. 20 職務代理 至 S57. 3. 31
4	菊 池 渙 治	S60. 4. 1	S60. 10. 19	管理者(消防長事務取扱)
5	杉 山 肅	S60. 10. 20	S61. 3. 31	管理者(消防長事務取扱)
6	菊 池 隆 太 郎	S61. 4. 1	H元. 3. 31	
7	相 良 茂	H元. 4. 1	H5. 3. 31	
8	樋 山 喜 代 治	H5. 4. 1	H9. 3. 31	
9	工 藤 一 郎	H9. 4. 1	H12. 3. 31	
10	福 嶋 雄 次 郎	H12. 4. 1	H15. 3. 31	
11	遠 藤 雪 夫	H15. 4. 1	H18. 3. 31	
12	藤 井 幸 男	H18. 4. 1	H21. 3. 31	
13	柏 崎 孝 悦	H21. 4. 1	H22. 3. 31	
14	吉 田 市 夫	H22. 4. 1	H24. 3. 31	
15	山 本 伸 一	H24. 4. 1	H26. 3. 31	
16	奥 川 清 次 郎	H26. 4. 1	H28. 3. 31	
17	石 野 了	H28. 4. 1	H29. 3. 31	
18	高 橋 聖	H29. 4. 1	H31. 3. 31	
19	櫻 井 以 文	H31. 4. 1	R3. 3. 31	
20	瀬 川 英 之	R3. 4. 1	R4. 3. 31	
21	畑 中 輝 幸	R4. 4. 1	在 任 中	

組合消防の組織と機構図

R5. 4. 1



令和5年度歳入歳出予算事項別明細

歳 入

款	項	5年度予算額	4年度予算額	比較
分担金及び負担金		9,127,032	6,254,911	2,872,121
	1 負担金	9,127,032	6,254,911	2,872,121
使用料及び手数料		83,285	85,401	△ 2,116
	1 手数料	83,285	85,401	△ 2,116
国庫支出金		2,072,831	1,086,381	986,450
	1 国庫補助金	2,072,831	1,086,381	986,450
県支出金				0
	1 県負担金			0
市町村支出金				0
	1 市町村負担金			0
財産収入		206	155	51
	1 財産運用収入	206	155	51
繰入金		12,003	44,500	△ 32,497
	1 基金繰入金	12,003	44,500	△ 32,497
繰越金		80	70	10
	2 繰越金	80	70	10
諸収入		250,540	204,457	46,083
	1 組合預金利子	1	1	0
	2 受託事業収入	236,378	191,969	44,409
	3 雑入	14,161	12,487	1,674
組合債		3,115,200	1,930,100	1,185,100
	1 組合債	3,115,200	1,930,100	1,185,100
歳入合計		14,661,177	9,605,975	5,055,202

歳 出

款	項	4年度予算額	3年度予算額	比較
議 会 費		5,258	5,153	105
	1 議 会 費	5,258	5,153	105
総 務 費		104,175	100,349	3,826
	1 総 務 管 理 費	103,704	99,878	3,826
	2 監 査 委 員 費	471	471	0
文化会館費			0	0
	1 文化会館費		0	0
民 生 費		63,032	55,501	7,531
	1 児 童 福 祉 費	63,032	55,501	7,531
衛 生 費		6,044,269	2,478,014	3,566,255
	1 清 掃 費	6,044,269	2,478,014	3,566,255
消 防 費		3,147,956	2,950,987	196,969
	1 消 防 本 部 費	341,103	343,502	△ 2,399
	2 消 防 署 費	1,765,379	1,657,025	108,354
	3 消 防 分 署 費	703,423	693,379	10,044
	4 非 常 備 消 防 費	192,044	159,000	33,044
	5 消 防 施 設 整 備 費	146,007	98,081	47,926
公 債 費		231,285	287,681	△ 56,396
	1 公 債 費	231,285	287,681	△ 56,396
予 備 費		10,000	10,000	0
	1 予 備 費	10,000	10,000	0
歳 出	合 計	9,605,975	5,887,685	3,718,290

消防職員階級別配置状況（定数 290名）

R5. 4. 1

階級 区分	消防正監	消防監	消防司令長	消防司令	消防司令補	消防士長	消防副士長	消防士	現員合計
現員	1	2	8	89	76	47 (2)	32 (3)	24 (3)	279 (8)
消防本部	1	1	3	7	12	4	0		28
むつ消防署		1	1	14	8	14 (1)	6 (1)	4 (1)	48 (3)
川内消防分署				9	7	2	3		21
脇野沢消防分署				8	6	2	1		17
大畑消防署			1	9	8	3	4 (1)	2 (1)	27 (2)
風間浦消防分署				8	6	1	2	1	18
大間消防署			1	10	6	6	2	4	29
佐井消防分署				5	6	3	1	3	18
大湊消防署			1	11	5	4 (1)	5 (1)	1 (1)	27 (3)
東通消防署			1	8	12	8	8	9	46

()は女性職員で内数

消防職員階級別年齢構成

R5. 4. 1

階級別 年齢別	消 正	防 監	消 防 監	消 令 長	消 司	防 令	消 令 補	消 士	防 長	消 副 士	防 長	消 防 士	合 計
20歳未満												2 (2)	2 (2)
20～24歳										1		17 (1)	18 (1)
25～29歳										25 (2)		4	29 (2)
30～34歳								30		5 (1)		1	36 (1)
35～39歳							19	17 (2)					36 (2)
40～44歳							37						37
45～49歳					41		20						61
50～54歳			1	1	40								42
55～59歳	1	1		7	8								17
60歳以上										1			1
計	1	2		8	89		76	47 (2)		32 (3)		24 (3)	279 (8)

() は女性職員で内数

消防職員階級別勤続年数

R5. 4. 1

階級別 年数別	消 防 正 監	消 防 監	消 令 長	消 司	防 令	消 令 補	消 士	防 長	消 副 士	防 長	消 防 士	合 計
1年未満											4 (1)	4 (1)
1年以上		1									11 (1)	12 (2)
3年以上									1 (1)		7 (1)	8 (1)
5年以上									4		2	6 (1)
7年以上							7		22 (2)			29 (3)
10年以上						2	12		4			18
13年以上						4	12 (1)					16
15年以上						7	13 (1)					20 (1)
17年以上					1	19	3					23
20年以上					7	21						28
25年以上					28	23						51
30年以上	1	1	8	53					1			64
計	1	2	8	89		76	47 (2)		32 (3)		24 (3)	279 (8)

() は女性職員で内数